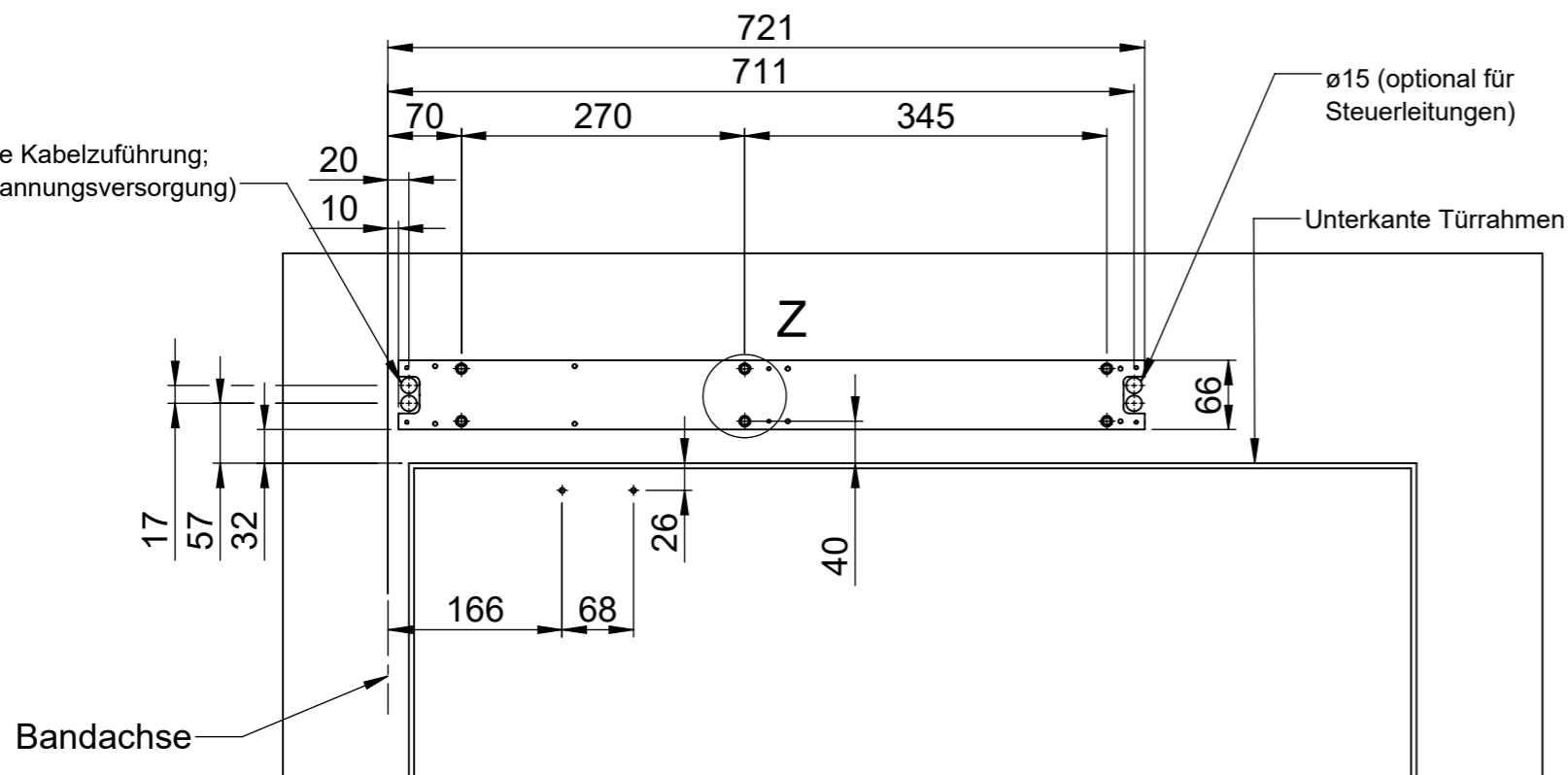
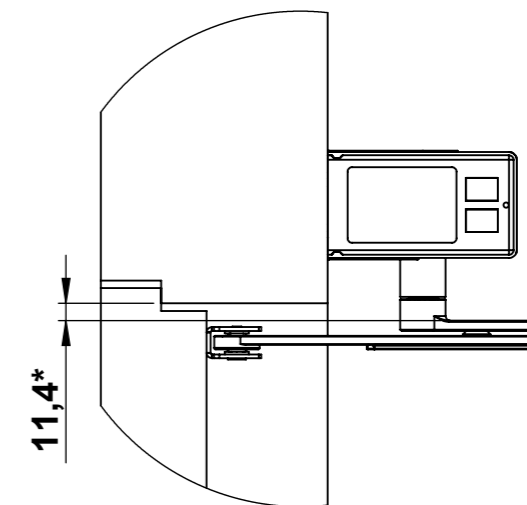


** Sturztiefe

ø15
(verdeckte Kabelzuführung;
230 V Spannungsversorgung)

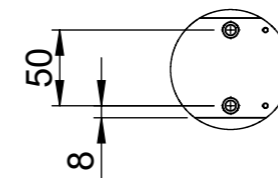


Y (1 : 5)



* Abstand Oberkante Hebel zu Unterkante Türrahmen

Z (1 : 5)



Befestigungsmittel:

1. Montageplatte: Stahl/Alu-Tür: 6x M6 (Einnietmutter M6) ; Haolztür: 6x Senkschraube ø6x60
2. Gestänge: Stahl/Alu-Tür: 2x M6 (Einnietmutter M6) ; Holztür: 2x Senkschraube ø4x30

Technische Änderungen und Irrtümer vorbehalten. Aus dem Gebrauch der Zeichnung können keinerlei Ansprüche (inkl. Schadenersatzansprüche) erhoben und gegen ECO Schulte geltend gemacht werden. Die Zeichnung bleibt unser Eigentum. Sämtliche sich aus der Zeichnung ergebenden Ansprüche stehen ausschließlich ECO Schulte zu.

Technical changes and errors excepted. No claims (including compensation claims) may be raised against ECO Schulte by using of this drawing. The drawing remains the property of ECO Schulte. All claims resulting from this drawing are solely entitled to ECO Schulte.

Bei Verwendung von Drehflügelantrieben an FS/RS Türen muss die technische Machbarkeit und die Zulassung durch den Türenhersteller/Systemgeber geprüft und freigegeben werden.

Benennung: ETS 42(R) (SGS - AV 30)		KATALOGZEICHNUNG	
Zeichnungsnummer: D052-55397		Ausführung:	
Index:		 DIN 6 T1 - Proj.methode 1	
ECO Schulte GmbH & Co. KG Postfach 206 58682 Menden		Maßstab: 1:7	
Blatt / von 1 / 1		Format A3	