

# Türschließer

Türschließer

elektromotorische Antriebe

Rauch-/Wärmeabzug





4 Design aus Edelstahl



10 Newton Türschließer



20 FTA ECO-Vent II

## 4 Design aus Edelstahl

- 6 Edelstahl Fullcover
- 8 Intelligente Edelstahlabdeckung

## 10 Türschließer

- 10 Newton Türschließer
- 12 Gleitschienen
- 14 Schließfolgeregler & Feststellanlagen
- 16 Freilauftürschließer
- 18 Innenliegende Türschließer
- 20 FTA ECO-Vent II
- 22 Elektromotorische Antriebe

## 24 Intelligentes Türenmanagement

## 26 Produktübersicht

- 26 Newton Türschließer
- 28 Gleitschienen
- 30 Freilauftürschließer
- 32 Innenliegende Türschließer
- 34 Elektromotorische Antriebe
- 35 FTA ECO-Vent II

## 36 Referenzen

## 38 Support



24 Intelligentes Türenmanagement

# Innovativer Werkstoff – Design aus Edelstahl

ER

Edelstahl hat in den letzten Jahren eine **bemerkenswerte Entwicklung** durchgemacht. Einst auf reine Industriebauten beschränkt, ist er heute fester Bestandteil vieler repräsentativer Objekte und Produkte. Neue Techniken und eine große Experimentierfreude in der Architektur unterstützen diesen Trend.

Wo höchste Zuverlässigkeit, Funktionalität und Hygiene gefragt sind, findet Edelstahl Rostfrei seinen Platz. Er gilt als **modern, technisch und gleichzeitig neutral**. Die Oberflächen reflektieren das Licht und die Farben fügen sich harmonisch in die Umgebung ein. Auch in Zukunft wird Edelstahl ein wichtiger Werkstoff sein.

Bei unseren Edelstahlprodukten stehen **Beständigkeit, Korrosion und Umweltschutz** im Mittelpunkt. Am Ende des Fertigungsprozesses werden sie geschliffen, mattiert oder spiegelpoliert. Das erhöht zusätzlich die **Korrosionsbeständigkeit**: Je feiner die Oberfläche, desto höher die Korrosionsresistenz.

Edelstahl Rostfrei hat eine **ausgezeichnete Ökobilanz**. Schon seine Herstellung ist im Vergleich zu anderen Werkstoffen ressourcenschonender. Darüber hinaus ist Edelstahl Rostfrei zu 100 Prozent **recyclbar** und ermöglicht so einen **geschlossenen Stoffkreislauf**.





Robust, innovativ und zukunftsweisend:  
Der von uns verwendete Edelstahl ist ein  
nachhaltiges Material mit glänzenden  
Perspektiven und nahezu lebenslanger  
Haltbarkeit.

Für unsere Türschließer und Feststell-  
anlagen haben wir diesen hochwertigen  
Werkstoff zum Standard gemacht –  
ohne Aufpreis.

# Ausgezeichnetes Design – ganz ohne Aufpreis

ECO Newton TS-61  
und Fullcover

ECO Newton TS-61 (3–6)  
mit Gleitschiene H



Das Fullcover ist eine optionale  
für die ECO Newton Türschließ-  
Gleitschiene. Das Gesamtbild  
in Edelstahloptik vervollständig



# Edelstahl Fullcover

Die Edelstahlabdeckung  
des Schließers und die dazugehörige  
Hebelarmabdeckung wird durch einen Hebelarm  
verbunden.



h  
er



ECOclic umschließt den Aluminium  
des Federstahls. Die Abdeckung  
elemente, kann nicht ohne Werk  
und schützt so den Türschließ



# Intelligente Edelstahl abdecku



iumkorpus mit der Kraft  
ng verdeckt alle Einstell-  
rkzeug entfernt werden  
er vor unbefugtem Zugriff.



# ente ht- ung



# ECO Schulte Newton Türschließer

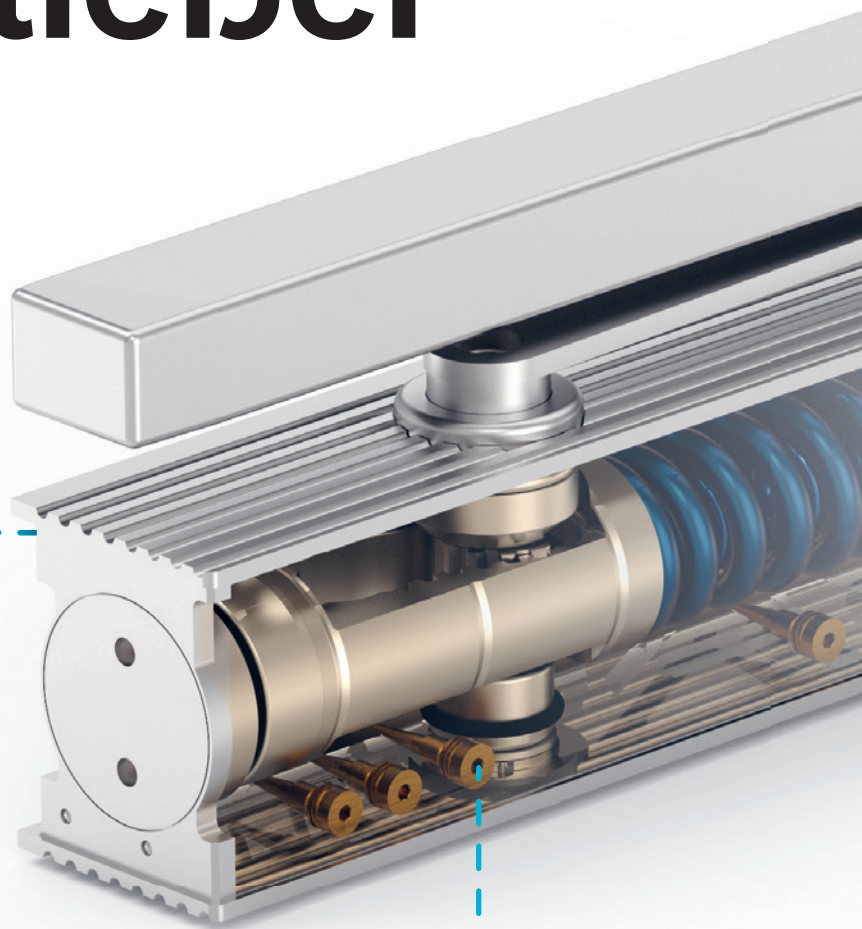
## Durchdachtes Montagesystem

Die Montageplatte ist mit der DIN-Lochbohrung versehen. Das garantiert eine zeitsparende, normengerechte und sichere Befestigung. Nach der Montage wird die Montageplatte vollständig vom Türschließerkörper verdeckt und ist somit nicht mehr sichtbar.

## Neuartige Ventiltechnik

Die innovative Ventiltechnik ECO Valve bietet einen weiten und exakt dosierbaren Einstellbereich. Alle Parameter des Schließvorgangs lassen sich einfach, hochpräzise und dauerhaft sicher einstellen – mit einem handelsüblichen Inbusschlüssel.

Die Einstellung von Schließgeschwindigkeit und Endschlag über ECO Valve ist bei allen ECO Newton Türschließern Standard. Ein zusätzlicher Ventilanschlag verhindert ein Überdrehen oder Ausschrauben der Ventile.



# Edles Material kombiniert



Edles Material ist beim ECO Newton Standard: Edelstahl-Cover und Aluminiumkorpus sind in architektonischer Designsprache perfekt aufeinander abgestimmt.



## Intelligente Edelstahlabdeckung

ECO Clic umschließt den Aluminiumkorpus mit der Kraft des Federstahls. Die Abdeckung verdeckt alle Einstellelemente, kann nicht ohne Werkzeug entfernt werden und schützt so den Türschließer vor unbefugtem Zugriff.

### Einheitliche Abschlusskante und Farbdesign

Gleitschiene und Türschließer schließen nach der Montage bündig ab. Alle Materialien sind farblich perfekt aufeinander abgestimmt.

### Kombinationstalent

Das ECO Newton Vario Konzept ermöglicht den Einsatz aller Gleitschienentürschließer – auch kombinierbar für unterschiedliche Türflügelbreiten. So wird für jede Türsituation ein optimales Preis-Leistungs-Verhältnis erreicht.

### Spart Ressourcen

ECO Newton Türschließer sind bis zu 1.000 Gramm leichter als vergleichbare Lösungen. Intelligente Konstruktion und bewusster Materialeinsatz sparen Ressourcen – ohne Abstriche bei Funktion, Sicherheit und Qualität.

### Barrierefrei

ECO Newton Türschließer erfüllen die DIN 18040-1 für barrierefreies Bauen sowie die DIN SPEC 1104 – Deutschland (nur TS-62, SGS, ITS), Ö1600 – Österreich, BS 8300 – England, PMR – Frankreich.

### Genormte Qualität

Wir fertigen nach ISO 9001 in höchster Qualität. Viele Türschließer-Varianten sind für den Einsatz an Feuer- und Rauchschutztüren geeignet und nach EN 1154 geprüft. Alle nach den geltenden europäischen Richtlinien geprüften Produkte tragen das CE-Zeichen.

### Torx-Verschraubung

Die Torx-Verschraubung bietet ein hohes Drehmoment und eine schnelle, stabile Befestigung. Die Abrutschgefahr ist gering. Beschädigungen werden vermieden, der Verschleiß wird minimiert.

# ECO Schulte Gleitschienen



## ECO GS-H

Gleitschiene für alle Standard- Anwendungen  
(Band- und Bandgegenseite, Normal- und Kopfmontage)

- Die Gleitschiene ist bis zu 4 mm höhenverstellbar – ideal für die Anpassung an Bautoleranzen vor Ort
- Die farblich identischen Endkappen machen die Verschraubung unsichtbar
- Türschließerkorpus und Gleitschiene schließen bündig ab
- Mit neuem, nur 4 mm dünnem Hebelarm, für mehr Toleranzen am Bau

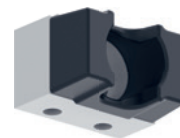
ECO TS-61 (EN 3-6)  
mit Gleitschiene GS-H

## ECO GS-STM

Gleitschiene für Sturzmontage

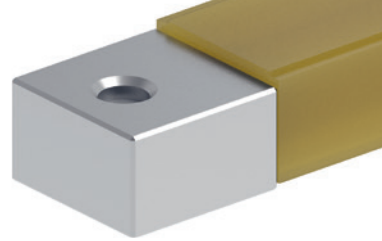
- **Montagevorteil:** Der Wegfall des Sturzfutterwinkels und die Reduzierung der Schraubverbindungen ermöglichen eine schnellere Montage
- **Funktioneller Vorteil:** In der ECO GS-STM ist bereits eine einstellbare Öffnungsbegrenzung (ECO ÖB III) integriert
- **Statischer Vorteil:** Die vollflächige Auflage der ECO GS-STM auf der Zarge (Direktmontage) verhindert das Kippmoment im Sturzfutterwinkel
- **Optischer Vorteil:** Kein sichtbarer Sturzfutterwinkel, keine farblichen Unterschiede, keine sichtbaren Schrauben von vorne
- **Zusätzliche Sicherheit:** Der Wegfall des Sturzfutterwinkels erhöht die lichte Durchgangshöhe – das reduziert die Verletzungsgefahr

ECO ÖB III  
mit integrierte  
Öffnungs-  
begrenzung

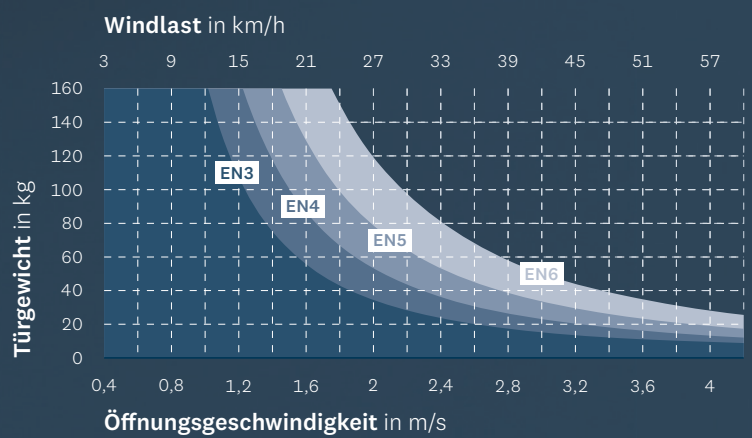


Auf der Bandgegenseite kann die Gleitschiene ohne Verwendung eines Sturzfutterwinkels direkt in die Zarge montiert werden.

ECO ÖB GS III



Für mittelschwere und schwere Türen – auch für Außentüren unter Windlast.  
(gemäß ECO Kraftdiagramm).



## ECO GS-HF

- Die verlängerte Gleitschiene kann für die Verwendung an Außentüren mit der universell einstellbaren mechanischen Öffnungsbegrenzung ECO ÖB GS III ausgestattet werden
- Der Begrenzungswinkel kann durch Verschieben in der Gleitschiene eingestellt werden
- Der Öffnungsdämpfer mit neuem Material federt die Öffnungskräfte optimal ab
- Bei dicken Türprofilen kann die GS-HF auch mit verlängertem Hebelarm auf der Bandgegenseite verendet werden

# ECO Schulte Schli & Feststellanlage



Eine Schließfolgeregelung an zweiflügeligen Türen sorgt für Sicherheit, Komfort und Barrierefreiheit – unter Beibehaltung aller sicherheitsrelevanten Funktionen.

# schließfolgeregler n



Der entscheidende Vorteil der ECO SR III ist der Bremskeil in der Laufschiene des Gangflügels: Er sorgt dafür, dass der Gangflügel stehen bleibt, sobald der Standflügel geöffnet wird. Der Bremskeil ist mechanisch unabhängig von der Hydraulik des Türschließers.

Diese patentierte Lösung ermöglicht es, den Gangflügel auch bei geöffnetem Standflügel in beide Richtungen zu überdrücken – ohne Beeinträchtigung der Funktionalität und Lebensdauer der Anlage.

Damit ist die ECO SR III eine nahezu vandalensichere Lösung, insbesondere für den Einsatz in öffentlichen Bereichen wie Schulen, Verwaltungen und Gesundheitseinrichtungen.

# Freilauftür- schließer

## ECO FTS III (EN 3-6) mit Gleitschiene ECO GS-HF

EN 1155

- **4 Montagearten, ein Schließkörper:**  
Türblattmontage Band-/Bandgegenseite,  
Kopfmontage Band-/Bandgegenseite  
DIN-Links gleich DIN-Rechts
- **Kombination mit den ECO Gleitschienen:**  
ECO GS-HF und ECO SR III
- Öffnungswinkel bis 180°
- Aktivierung Freilauffunktion bereits  
ab 1° Öffnungswinkel
- Bewährtes ECO Newton Design passend  
zur ECO Türschließer Newton Generation
- Optionales Fullcover aus Edelstahl (V2A)  
für Freilauftürschließer Körper und  
Gleitschiene







ECO FTS III + ECO R III, DL = DR Normalmontage, Bandseite = Bandgegenseite  
(mit verdeckt liegender Kabelverbindung)

## ECO FTS-R III (EN 3-6) mit ECO-R III

EN 1155 DIBt aBG

ECO FTS-R III ist die perfekte Feststellanlage mit Freilauffunktion. Er kombiniert den Türschließer ECO FTS III mit der neuen Gleitschiene ECO R III mit integriertem Rauchmelder. Diese Kombination ist nach EN 1155 geprüft und mit einer Bauartgenehmigung des DIBt zugelassen.

Im Neubau kann der Freilauftürschließer innenliegend an die ECO R III angeschlossen werden – bei der Nachrüstung aufliegend.

- Für die Kopfmontage können ECO FTS III, ECO GS-HF und ECO RSZ III kombiniert werden.
- Für die zweiflügelige Anwendung kann der ECO FTS III mit der Gleitschiene ECO SR-R (BG) III oder ECO SR-EFR-1S (BG) III kombiniert werden.

# ECO ITS 630 (3-6)

## Innenliegender Türschließer für Türen bis EN 6

### Hydraulische Öffnungsdämpfung

Auch für den Einsatz in  
Fassadentüren geeignet.



### Abgeschrägtes Gehäuse

Geringerer Platzbedarf in  
Profilen und Glasleisten.

## Präzise einstellbare Ventile

Mit Ausdrehsicherung.

## Stufenlos einstellbare Schließkraft

auch im eingebauten Zustand.

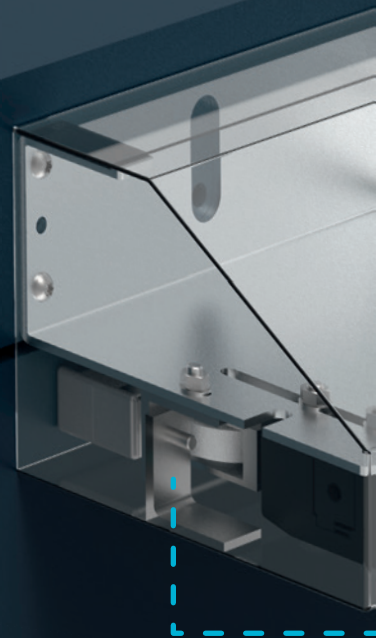


- Erfüllt die **DIN 18040** und **DIN SPEC 1104**
- Unsere **neu entwickelte Nockentechnologie** mit sehr stark abfallendem Öffnungsmoment sorgt für erstklassigen Begehkomfort und Barrierefreiheit
- **Präzise einstellbare Ventile** mit großzügigem Verdrehbereich ermöglichen eine **mühelose Feinjustierung**
- Die Kombination aus hydraulischer Öffnungsdämpfung und hoher Schließkraft EN 3-6 ermöglicht den **Einsatz auch in Fassadentüren**
- Das speziell abgeschrägte Gehäuse passt **problemlos auch in schmale Profilsysteme**, ohne mit den Glasklemmleisten zu kollidieren
- **Die serienmäßige Fräsetasche** entspricht den branchenüblichen Maßen und minimiert den Anpassungsaufwand
- **Ventile mit Ausdrehsicherung** – Stulpblech gewährleistet Freilauf und Sicherung
- Die **Achsverlängerung** durch den Hebel ermöglicht Variationen der Achslänge und **minimiert so die Lagerhaltung**
- Der großzügige Abstand (> 3 mm) zwischen Stulpblech und Hebelunterkante bietet **genügend Platz für den Dämmschichtbildner** – ganz ohne Achsverlängerung
- Für **Türflügelgewichte bis max. 220 kg**
- Für **Türdicken bis 100 mm**
- **Kompakte Bauform** (H x B = 54 x 39 mm) für **Türendicken ab 45 mm**
- Mit IS-EF und IS-SR-EF in Kombination mit ECO RSZ III **vom DIBt als Feststellanlage zugelassen** (Bauartgenehmigung)
- **Kompatibel mit kabelgebundenen Deckenmeldern** ORS-142 und TDS 247
- **Zugelassen mit dem Funkrauchsystem** FM-155-F / ORS-155-F / HAT

# FTA ECO-Vent II

## Wenn Menschen schnell raus müssen – und der Rauch auch.

In Gefahrensituationen müssen Objektüren vielfältige Anforderungen sicher erfüllen. Wenn die Fluchtwegsicherung mit Rauch-/Wärmeabzug (RWA) kombiniert werden muss, ist unser neuer FTA ECO-Vent II die perfekte und sichere Lösung.



### Zuluftöffnung für natürliche Rauch- und Wärmeabzugsanlagen mit Standard-Türelementen

- normgerecht und platzsparend
- 90° Öffnungswinkel
- Die kostengünstige Lösung im Vergleich zum Einsatz von Automatiktüren

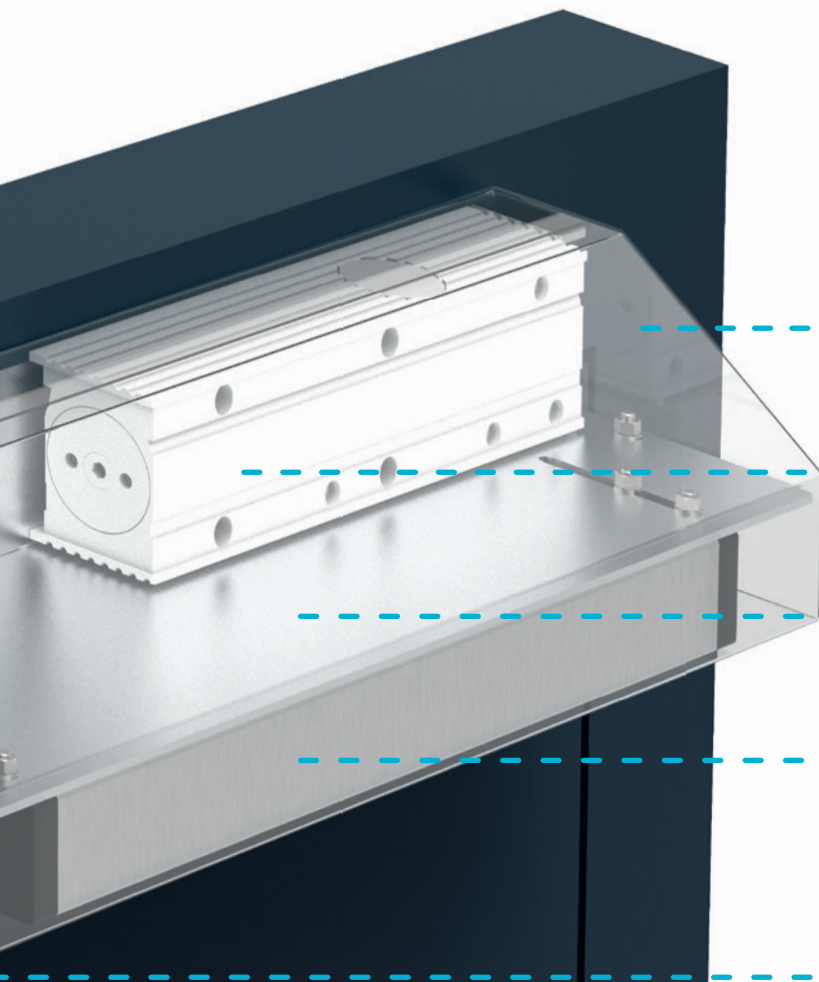
### Die Antriebsrolle des Klapphebels läuft auf der Gleitschiene des Türschließers – ohne feste mechanische Verbindung

- Eine Fluchtmöglichkeit ist jederzeit sichergestellt
- Die einzigartige innenliegende Montage von Türschließer und Klapphebelantrieb spart Zeit und Kosten
- Beide Komponenten werden in derselben Ebene montiert



Alles Wissenswerte rund  
um den FTA ECO-Vent  
auf unserer Website.

[eco-schulte.com](http://eco-schulte.com)



Abdeckhaube

Türschließer  
TS-62<sup>(2-5)</sup>

Montagewinkel

FTA 600 R

Nicht sichtbare  
Verschraubung

#### Einsatz von Standardkomponenten

- Die Lagerhaltung wird vereinfacht
- Betriebs- und Instandhaltungskosten werden gesenkt

#### Vernetzungsmöglichkeit

- Der FTA ECO-Vent II ist kompatibel mit allen gängigen RWA-Systemanbietern

#### 3 Funktionen in einem System:

Der FTA ECO-Vent II funktioniert im Tagesbetrieb wie ein **normaler Türschließer** mit höchstem Begehkomfort, bei Panik wie ein **Fluchtwegöffner** und im Entrauchungsfall wie ein **RWA-Öffner**.

# Harmonische Türbewegung

## Motorisches Öffnen und kontrolliertes Schließen

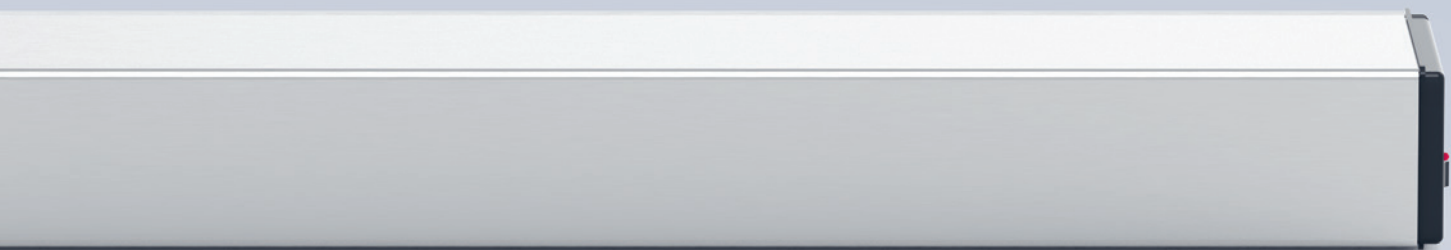
- Gleitschiene drückend (BG) und ziehend (BS)
- 1- und 2-flügelige Anlagen mit durchgängiger Abdeckung
- Integrierte, verdeckt liegende Schließfolgeregelung für Feuer-/Rauchschutz-Türen (in der durchgängigen Verschalung)
- Integrierter, verdeckt liegender Rauchmelder (ETS 64-R IRM)
- Einfache Bedienung mit beleuchteten Programmwahltastern im Seitendeckel (Automatik-Dauerauf-Hand-Ausgang-Nacht)
- Plug + Play, Einrichten der Funktionen mit LCD Display
- Anfahrkraft und Schließkraftverstärkung einstellbar
- Anfahrverzögerung einstellbar (Motorschloss, Schließfolge)
- Zuschaltbare Windlastkompensation, max. Windgeschwindigkeit 80 km/h (320 Pa)
- Push & Go Funktion oder Servounterstützung einstellbar





Unsere ETS sind kraftvolle, geräuscharme, elektromotorische Antriebe für schwere Innen- und Außentüren bis 400 kg (250 kg bei Feuer- oder Rauchschutztüren).

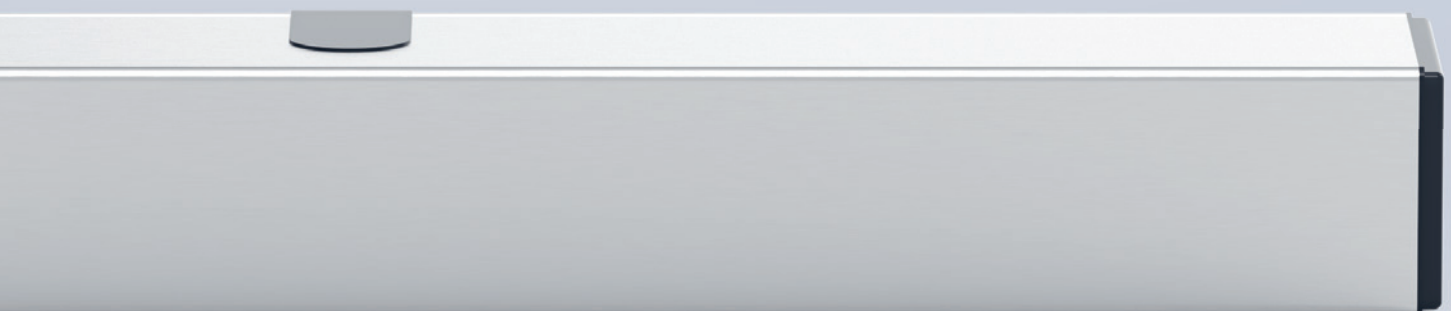
Sie sind die perfekte Lösung für Neuanlagen und Modernisierungen.



ECO Schulte ETS 42-R **ER**



ECO Schulte ETS 64-R **ER**



ECO Schulte ETS 73 **ER**

# ITM

# Intelligentes Türenagement





Wir verbinden Mechanik, Mechatronik und IT zu innovativen Komplettlösungen – und ergänzen sie durch maßgeschneidertes Engineering und umfassende Serviceleistungen.



## Wir nennen das Intelligente Türenmanagement, kurz ITM.

Jedes Gebäude ist einzigartig und zeigt die individuellen Bedürfnisse, Anforderungen und ästhetischen Vorstellungen seiner Eigentümer und Nutzer. Jede Tür ist die individuelle Lösung für einen umfangreichen Anforderungskatalog, der sowohl die Nutzungs- als auch Sicherheitsaspekte berücksichtigt.

## Vernetzte Türen sind die Antwort auf die immer komplexer werdenden Anforderungen.

Um diese Komplexität zu beherrschen, braucht es Spezialisten aus unterschiedlichen Fachbereichen. Bei ECO Schulte setzen wir bewusst auf die Kompetenz spezialisierter Fachkräfte. Wir stellen uns den Herausforderungen in enger Zusammenarbeit mit anderen mittelständischen Spezialisten.

# ECO Schulte Newton Türschließer

## Türschließer für einflügelige Türen, mit Gleitschienen

	TS-62 (2-5)	TS-62 G (2-5)	TS-61 (3-6)	TS-61 G (3-6)	TS-41 (1-4)	TS-31 (1-3)
<b>Normen und Spezifikationen</b>						
Zulassung für Feuer- und Rauchschutztüren	F	F	F	F	F	F
CE-Kennzeichnung	CE	CE	CE	CE	CE	CE
Barrierefrei nach DIN 18040	■	■	■	■	■	■
DIN SPEC 1104	■	■				
Schließkraft nach EN 1154	2-5 stufenlos	2-5 stufenlos	3-6 stufenlos	3-6 stufenlos	1-4 stufenlos	1-3 stufenlos
max. Türflügelbreite, in mm	≤ 1.250 mm	≤ 1.250 mm	≤ 1.400 mm	≤ 1.400 mm	≤ 1.100 mm	≤ 950 mm
Öffnungswinkel	bis 180°	bis 130°	bis 180°	bis 130°	bis 180°	bis 180°
<b>Montagevarianten</b>						
DIN L = DIN R <sup>4</sup>	■	■	■	■	■	■
BS = BG <sup>5</sup>					■	■
Normalmontage	BS	BG	BS	BG	BS/BG	BS/BG
Kopfmontage	BG	BS	BG	BS	BS/BG	BS/BG
<b>Funktionen</b>						
Endschlag <sup>1</sup> Wirkbereich 10 bis 0°	frontal stufenlos	frontal stufenlos	frontal stufenlos	frontal stufenlos	seitlich stufenlos	seitlich stufenlos
Öffnungsdämpfung <sup>2</sup> Wirkbereich ab 70°	frontal stufenlos	frontal stufenlos	frontal stufenlos	frontal stufenlos	konstant	—
Schließgeschwindigkeit Wirkbereich 180 - 7°	frontal stufenlos	frontal stufenlos	frontal stufenlos	frontal stufenlos	seitlich stufenlos	seitlich stufenlos
Schließverzögerung <sup>3</sup> Wirkbereich bis 70°	frontal stufenlos	frontal stufenlos	frontal stufenlos	frontal stufenlos	—	—

**1|** Erhöht die Schließkraft kurz vor dem Schließen, damit die Tür sicher ins Schloss fällt – **2|** Bremst die Tür ab 70° dynamisch ab, damit diese z.B. nicht gegen eine Wand stößt – **3|** Komfort-Schließverzögerung, z.B. für Hotelzimmertüren – **4|** Montage links (DIN L) und rechts (DIN R) möglich – **5|** Montage bandseitig (BS) oder bandgegenseitig (BG) möglich

## Türschließer für einflügelige Türen, mit Scherengestänge

	TS-50 (2-6)	TS-20 (2/3/5)	TS-14 EN (2/3/4)
			stufenlos
<b>Normen und Spezifikationen</b>			
Zulassung für Feuer- und Rauchschutztüren	F	F	F
CE-Kennzeichnung	CE	CE	CE
Barrierefrei nach DIN 18040	■	■	■
DIN SPEC 1104	■	■	■
Schließkraft nach EN 1154	2-6 stufenlos	2/3/5 abgestuft einstellbar	2/3/4 abgestuft einstellbar
max. Türflügelbreite, in mm	≤ 1.400 mm	≤ 1.250 mm	≤ 1.100 mm
Öffnungswinkel	bis 180°	bis 180°	bis 180°
<b>Montagevarianten</b>			
DIN L = DIN R <sup>4</sup>	■	■	■
Normalmontage	BS	BS	BS
Kopfmontage	BG	BG	BG
<b>Funktionen</b>			
Endschlag <sup>1</sup> Wirkbereich 10 bis 0°	seitlich stufenlos	seitlich stufenlos	seitlich stufenlos
Öffnungsdämpfung <sup>2</sup> Wirkbereich ab 70°	konstant	konstant	—
Schließgeschwindigkeit Wirkbereich 180 - 7°	seitlich stufenlos	seitlich stufenlos	seitlich stufenlos
Schließverzögerung <sup>3</sup> Wirkbereich bis 70°	—	—	—

# Gleitschienen

## Gleitschienen für einflügelige Türen

	<b>GS-H</b>	<b>GS-HF</b>	<b>GS-STM</b>	<b>EF</b>	<b>EF (BG)</b>	<b>EFR III</b>	<b>EFR (BG) III</b>
	höhenverstellbar, für alle Standard-Anwendungen	höhenverstellbar, zusätzlich 32 mm verlängert	für Sturzmontage	mit elektromagnetischer Feststellung, Bandseite	mit elektromagnetischer Feststellung, Bandgegenseite	mit integrierter Rauchschaltzentrale und elektromagnetischer Feststellung, Bandseite	mit integrierter Rauchschaltzentrale und elektromagnetischer Feststellung, Bandgegenseite

### Normen und Spezifikationen

Zulassung für Feuer- und Rauchschutztüren	<b>F</b>	<b>F</b>	<b>F</b>	<b>F</b>	<b>F</b>	<b>F</b>	<b>F</b>
CE-Kennzeichnung	<b>CE</b>	<b>CE</b>	<b>CE</b>	<b>CE</b>	<b>CE</b>	<b>CE</b>	<b>CE</b>
EN 1155 zertifiziert				■	■	■	■
Integrierter Rauchmelder						■	■
Bauartgenehmigung (DIBt)						■	■
EN Größe nach EN 1154	EN 1-6	EN 1-6	EN 1-6	EN 3-6	EN 3-5	EN 3-6	EN 3-5
Feststellwinkel				80 bis 140°	80 bis 110°	80 bis 140°	80 bis 110°
Bauhöhe	21 mm	21 mm	21 mm	31 mm	31 mm	34 mm	34 mm
höhenverstellbar	■	■					

### Kombinationsmöglichkeiten mit Gleitschienen – einflügelig

<b>TS-62</b>	■			■		■	
<b>TS-62 G</b>	■	■	■		■		■
<b>TS-61 (3-6)</b>	■			■		■	
<b>TS-61 G (3-6)</b>	■	■	■		■		■
<b>TS-41</b>	■	■	■	■	■	■	■
<b>TS-31</b>	■	■	■	■	■	■	■





**1|** Erhöht die Schließkraft kurz vor dem Schließen, damit die Tür sicher ins Schloss fällt – **2|** Reguliert die Kraft, die zum Öffnen der Tür erforderlich ist – **3|** Komfort-Schließverzögerung, z.B. für Hotelzimmertüren – **4|** Montage links (DIN L) und rechts (DIN R) möglich – **5|** Montage bandseitig (BS) oder bandgegenseitig (BG) möglich

## Gleitschienen für zweiflügelige Türen mit integrierter Schließfolgereglung

	SR III Bandseite	SR (BG) III Bandgegen- seite	SR-EF mit elektro- magnetischer Feststellung, Bandseite	SR-EF (BG) mit elektro- magnetischer Feststellung, Bandgegen- seite	SR-EFR III mit Rauch- schaltzentrale und elektro- magnetischer Feststellung, Bandseite	SR-EFR (BG) III mit Rauch- schaltzentrale und elektro- magnetischer Feststellung, Bandgegen- seite	SR-R III Gleitschiene mit integrierter Rauchschalt- zentrale, für Türhaftmag- net, Bandseite
<b>Normen und Spezifikationen</b>							
Zulassung für Feuer- und Rauchschutztüren	F	F	F	F	F	F	F
CE-Kennzeichnung	CE	CE	CE	CE	CE	CE	CE
EN 1155 zertifiziert			■	■	■	■	■
EN 1158 zertifiziert	■	■	■	■	■	■	■
Integrierter Rauchmelder					■	■	■
Bauartgenehmigung (DIBt)					■	■	■
EN Größe nach EN 1154	EN 6	EN 5	EN 6	EN 5	EN 6	EN 5	EN 6
Feststellwinkel	80 bis 140°	80 bis 110°	80 bis 140°	80 bis 110°	80 bis 140°	80 bis 110°	
DIN L = DIN R <sup>4</sup>	■	■					
Min. Bandabstand	1.380 mm	1.560 mm	1.460 mm	1.539 mm	1.641 mm	1.765 mm	1.641 mm
Max. Bandabstand	2.800 mm	2.500 mm	2.800 mm	2.500 mm	2.800 mm	2.500 mm	2.800 mm
Bauhöhe	21 mm	21 mm	31 mm	31 mm	34 mm	34 mm	34 mm
<b>Kombinationsmöglichkeiten mit Gleitschienen — einflügelig</b>							
TS-62	■		■		■		■
TS-62 G		■		■		■	
TS-61 (3-6)	■		■		■		■
TS-61 G (3-6)		■		■		■	
TS-41	■	■	■	■	■	■	■
TS-31	■	■	■	■	■	■	■

# Freilauftürschließer

## Freilauftürschließer

	FTS III (3-6)	FTS-R III (3-6)
<b>Normen und Spezifikationen</b>		
Zulassung für Feuer- und Rauchschutztüren		
CE-Kennzeichnung		
Barrierefrei nach DIN 18040	■	■
Schließkraft nach EN 1154	3-6 stufenlos	3-6 stufenlos
max. Türflügelbreite, in mm	≤ 1.400 mm	≤ 1.400 mm
Öffnungswinkel	bis 180°	bis 180°
EN 1155 zertifiziert	■	■
mit integriertem Rauchmelder		■
Bauartgenehmigung (DIBt)		■
<b>Montagevarianten</b>		
DIN L = DIN R <sup>4</sup>	■	■
BS = BG <sup>5</sup>	■	■
Normalmontage	BS/BG	BS/BG
Kopfmontage	BS/BG	
<b>Funktionen</b>		
Endschlag <sup>1</sup> Wirkbereich 7 bis 0°	seitlich stufenlos	seitlich stufenlos
Öffnungsdämpfung <sup>2</sup> Wirkbereich ab 70°	—	—
Schließgeschwindigkeit Wirkbereich 180 - 7°	seitlich stufenlos	seitlich stufenlos
Schließverzögerung <sup>3</sup> Wirkbereich bis 70°	—	—
Freilauffunktion	1-180°	1-180°

**1|** Erhöht die Schließkraft kurz vor dem Schließen, damit die Tür sicher ins Schloss fällt – **2|** Reguliert die Kraft, die zum Öffnen der Tür erforderlich ist – **3|** Komfort-Schließverzögerung, z.B. für Hotelzimmertüren – **4|** Montage links (DIN L) und rechts (DIN R) möglich – **5|** Montage bandseitig (BS) oder bandgegenseitig (BG) möglich

## Kombinationsmöglichkeiten mit Freilauftürschließern – einflügelig





	<b>GS-HF</b> Gleitschiene höhenverstellbar, verlängert	<b>ECO R III</b> Gleitschiene mit integrierter RSZ für ECO FTS III	<b>EFR III</b> Gleitschiene mit integrierter Rauchschaltzentrale und elektromagnetischer Feststellung, Bandseite	<b>EFR (BG) III</b> Gleitschiene mit integrierter Rauchschaltzentrale und elektromagnetischer Feststellung, Bandgegenseite
<b>FTS III</b>	■	■	■	■
Bauartgenehmigung (DIBt)		■	■	■
EN 1155 zertifiziert	■	■	■	■

## Kombinationsmöglichkeiten mit Freilauftürschließern – zweiflügelig

	<b>SR (BG) III</b> Bandgegenseite	<b>SR-EF (BG)</b> mit elektromagnetischer Feststellung, Bandgegenseite	<b>SR-EFR (BG) III</b> mit Rauchschaltzentrale und elektromagnetischer Feststellung, Bandgegenseite	<b>SR-R (BG) III</b> Gleitschiene mit integrierter Rauchschaltzentrale, für Türhaftmagnet, Bandgegenseite
<b>2 x FTS III</b>	■	■	■	■
<b>1 x FTS III + 1 x TS</b>	■	■	■	■
Bauartgenehmigung (DIBt)			■	■
EN 1155 zertifiziert	■	■	■	■
EN 1158 zertifiziert	■	■	■	■

# Innenliegende Türschließer

## Innenliegende Türschließer

	ITS 420 (2-4)	ITS 630 (3-6)
<b>Normen und Spezifikationen</b>		
Zulassung für Feuer- und Rauchschutztüren		
CE-Kennzeichnung		
Barrierefrei nach DIN 18040	■	■
DIN SPEC 1104	■	■
Schließkraft nach EN 1154	2-4 stufenlos	3-6 stufenlos
max. Türflügelbreite, in mm	≤ 1.100 mm	≤ 1.400 mm
max. Öffnungswinkel	bis 120°	bis 120°
<b>Montagevarianten</b>		
DIN L = DIN R <sup>4</sup>	■	■
variable Falzraummaße	K = 8,5 - 12,0 mm K = 12,5 - 16,0 mm	K = 8,5 - 12,0 mm K = 12,5 - 16,0 mm
<b>Funktionen</b>		
Endschlag <sup>1</sup> Wirkbereich 7 bis 0°	oben stufenlos	oben stufenlos
Öffnungsdämpfung <sup>2</sup> Wirkbereich ab 70°		oben stufenlos
Schließgeschwindigkeit Wirkbereich 180 - 7°	oben stufenlos	oben stufenlos
Schließkraft	oben stufenlos	oben stufenlos

**1** | Erhöht die Schließkraft kurz vor dem Schließen, damit die Tür sicher ins Schloss fällt – **2** | Reguliert die Kraft, die zum Öffnen der Tür erforderlich ist – **3** | Komfort-Schließverzögerung, z.B. für Hotelzimmertüren – **4** | Montage links (DIN L) und rechts (DIN R) möglich – **5** | Montage bandseitig (BS) oder bandgegenseitig (BG) möglich



## Innenliegende Gleitschienen – einflügelig

	<b>IS-12</b> innenliegende Gleitschiene	<b>IS-21</b> innenliegende Gleitschiene	<b>IS-21-FKL-E</b> innenliegende Gleitschiene mit mechanischer Feststellung	<b>IS-21-EF (3-5)</b> innenliegende Gleitschiene mit elektromechanischer Feststellung
<b>Normen und Spezifikationen</b>				
Zulassung für Feuer- und Rauchschutztüren	F	F		F
CE-Kennzeichnung	CE	CE		CE
max. Flügelbreite	1.400 mm	1.400 mm	1.250 mm	1.250 mm
max. Öffnungswinkel	120°	120°	110°	110°
max. Feststellwinkel			105°	100°

### Kombinationsmöglichkeiten mit Türschließern – einflügelig

<b>ITS 420</b>	■	■	■	
<b>ITS 630</b>	■	■	■	■

## Innenliegende Gleitschienen – zweiflügelig

	<b>IS-SR (3-6)</b> innenliegende Schließfolgeregelung	<b>ECO IS-SR-EF (3-5)</b> innenliegende Schließfolgeregelung mit elektromechanischer Feststellung (im Standflügel)
<b>Normen und Spezifikationen</b>		
Zulassung für Feuer- und Rauchschutztüren	F	F
CE-Kennzeichnung	CE	CE
max. Bandabstand	2.800 mm	2.500 mm
max. Öffnungswinkel	120°	120°
max. Feststellwinkel		100°

### Kombinationsmöglichkeiten mit Türschließern – zweiflügelig

<b>ITS 420</b>		
<b>ITS 630</b>	■	■

# Elektromotorische Antriebe

## ETS Vergleichstabelle einflügelig

Antrieb	ETS 73 (ER)	ETS 64-R (ER)	ETS 64-R-IRM (ER)	ETS 42 (ER)	ETS 42-R (ER)
EN Größe	3-7	3-5 / 3-6	3-5 / 3-6	2-4 / 2-5	2-4 / 2-5
Normen	DIN 18 650 EN 16 005	DIN 18 650 EN 16 005 DIN 18263-4 F	DIN 18 650 EN 16 005 DIN 18263-4 F	DIN 18 650 EN 16 005	DIN 18 650 EN 16 005 F
Für Türen bis	400 kg	250 kg	250 kg	150 kg	150 kg
Türbreite	≤ 1.600 mm	≤ 1.250 mm	≤ 1.250 mm	≤ 1.100 mm	≤ 1.250 mm
Öffnungs- / Schließgeschwindigkeit	max. 40°/s	max. 40°/s	max. 40°/s	max. 40°/s	max. 40°/s
Sturztiefe max.	250 mm (SGS), 150 mm (GS)	250 mm (SGS), 30 mm (GS)	250 mm (SGS), 30 mm (GS)	250 mm (SGS), 150 mm (GS)	250 mm (SGS), 30 mm (GS)
Türöffnungswinkel max.	105°	105°	105°	105°	105°
Offenhaltezeit	0...60 s / 0...180 s	0...60 s / 0...180 s	0...60 s / 0...180 s	0...60 s / 0...180 s	0...60 s / 0...180 s
Netz	230 VAC, 50 Hz, 10/13 A	230 VAC, 50 Hz, 10/13 A	230 VAC, 50 Hz, 10/13 A	230 VAC, 50 Hz, 10/13 A	230 VAC, 50 Hz, 10/13 A
Leistungsaufnahme max.	560 W Stand-by 4 W	560 W Stand-by 4 W	560 W Stand-by 4 W	350 W Stand-by 4 W	350 W Stand-by 4 W
Ausgangsleistung	24 VDC, max. 2,0 A	24 VDC, max. 2,0 A	24 VDC, max. 2,0 A	24 VDC, max. 1,4 A	24 VDC, max. 1,4 A
Schutzklasse	IP 40 (42)	IP 40 (42)	IP 40 (42)	IP 20	IP 20
Umgebungstemperatur	-15 bis +50°	-15 bis +50°	-15 bis +50°	-15 bis +50°	-15 bis +50°
max. relative Luftfeuchte	85%	85%	85%	85%	85%

1| Erhöht die Schließkraft kurz vor dem Schließen, damit die Tür sicher ins Schloss fällt – 2| Reguliert die Kraft, die zum Öffnen der Tür erforderlich ist – 3| Komfort-Schließverzögerung, z.B. für Hotelzimmertüren – 4| Montage links (DIN L) und rechts (DIN R) möglich – 5| Montage bandseitig (BS) oder bandgegenseitig (BG) möglich

# FTA ECO-Vent II



## Leistungskriterien

Schließkraft (stufenlos einstellbar)	EN 2-5
Türbreite	≤ 1.250 mm
Abmessungen (inkl. Montageplatte)	Höhe: 112 mm Breite: 500 mm Tiefe: 135 mm
Montagewinkel	■
Bandgegenseite	■
DIN-L / R	■
Endschlag (stufenlos einstellbar)	■
Schließgeschwindigkeit (stufenlos einstellbar)	■
Öffnungsdämpfung (stufenlos einstellbar)	■
Schließverzögerung (stufenlos einstellbar)	■

## Leistungskriterien

Profilbreite min.	75 mm
Bemessungsspannung	max. 24 VDC (± 20 %)
Restwelligkeit	max. 2Vp
Abschaltstrom	1,4 A
Bemessungsstrom	1 A
Drehmoment max. (Auf und Zu)	215 Nm (600 N)
Öffnungswinkel max.	90°
Programmierbarer Kontakt max.	24 VDC / 0,5 A
Laufzeit (0° - 90°)	45 s (2,0°/s)
Geprüft nach EN / DIN	<b>EN 1154</b> <b>EN 12101-2</b>
Erfüllt Vorgaben	<b>PMR</b> <b>ERP</b> <b>DIN 18040</b> <b>DIN SPEC 1104</b>
RWA Zuluft Lösung	RWA
nach EU-Richtlinien zertifiziert	<b>CE</b>
Material	<b>ER</b>
Türarten	

# ECO Referenz Motel One Berlin



Das Motel One Berlin-Alexanderplatz liegt nur wenige Schritte vom Fernsehturm, dem Roten Rathaus und dem Berliner Dom entfernt. Der S- und U-Bahnhof Alexanderplatz verbindet das Hotel mit der Museumsinsel, dem Brandenburger Tor und den verschiedenen Bezirken der Stadt. Der Alexanderplatz steht sinnbildlich für die Vielfalt und die Kontraste des Großstadtlebens.

Die kulturelle Vielfalt und die Urbanität Berlins prägen auch den Stil des Motel One Berlin-Alexanderplatz. Beim Bau wurden nur hochwertige Produkte eingesetzt, die sich nahtlos in das Designkonzept einfügen und den Gästen einen hohen Begehkomfort bieten – selbstverständlich unter Einhaltung aller aktuellen EN-Normen.

Die Türschließerserie ECO Newton war die perfekte Wahl für dieses Objekt. Die Türschließer sind für stark frequentierte Funktionstüren konzipiert. Sie vereinen elegantes Design, Funktionalität und leichten Öffnungskomfort.

## Produkte

- Türschließer TS-61
- Elektromagnetische Feststellung mit Rauchmelder EFR III
- Türschließer TS-20



# ECO Referenz Infinity Office Düsseldorf



Das „Infinity Office“ in der Düsseldorfer Schwannstraße am repräsentativen Kennedydamm bietet auf einem knapp 8.000 Quadratmeter großen Grundstück rund 19.000 Quadratmeter Mietfläche. Die Besonderheit des Gebäudes liegt in der freien Form des Baukörpers - er bildet eine liegende Acht.

Moderne Architektur verbindet sich hier mit technischem Know-how: Das Gebäude soll allen Nutzern die Möglichkeit geben, sich zu 100 Prozent auf ihre Arbeit zu konzentrieren.

ECO Schulte überzeugte durch die professionelle Planung, Beratung und Bemusterung sowie den ganzheitlichen Ansatz. Alle Arten von Funktionstüren konnten aus dem eigenen Produktportfolio sowohl rein mechanisch als auch automatisiert realisiert werden.

## Produkte

- Türschließer TS-62
- Elektromagnetische Feststellung mit Rauchmelder EFR III
- Elektromotorischer Drehflügelantrieb ETS-64-R
- Rosettengarnituren OGL und SGL Click
- GBS-Schlösser
- Objektbänder Horizon OBX-18
- Boden- und Wandtürstopper



# Service

Als Systemtechnik-Hersteller liefern wir perfekt aufeinander abgestimmte Produkte für die Tür – und natürlich auch einen umfassenden, intelligenten Service.

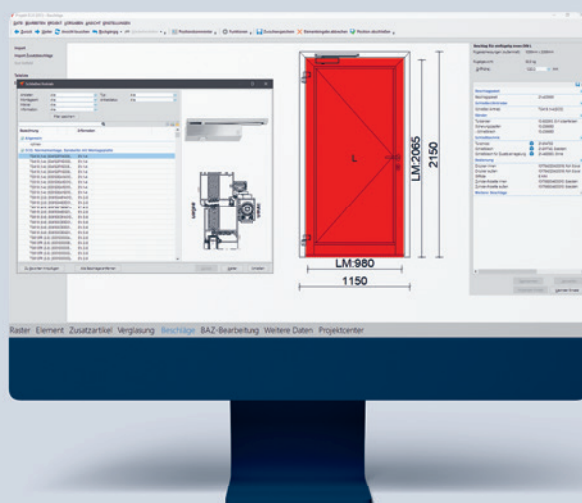
Das Service-Portfolio reicht von der Unterstützung bei der Erstmontage bis zur selbstständigen Übernahme der beauftragten Wartung. Sie bestimmen, was Sie benötigen.



Das ECO-Produktprogramm ist ab sofort in LogiKal® verfügbar - in einer überarbeiteten Version inklusive aller Neuprodukte.

LogiKal® ist das Kernprodukt von Orgadata und die Software für den Fenster-, Türen- und Fassadenbau.

LogiKal® führt schnell und einfach durch Planung, Kalkulation und Bestellung und kann die Konstruktionszeichnung sowie die Produktionsvorgaben für die Verarbeitung erstellen.



# Toolbox

Wir bieten unsere wichtigsten Planungshilfen für Türsysteme direkt auf unserer Website:

**ECO Produktfinder** – zielgenau zum passenden Produkt

**ECO Schlossfinder** – klarer Weg zum richtigen Schloss

**ECO Kabelpläne** – nie wieder Kabelsalat an der Tür

**ECO Überdruckrechner** – komplexe Berechnungen sicher und schnell



# ECO Schulte Support



Freundliche  
Unterstützung:  
Service und Support  
sind für uns Teil der  
Unternehmenskultur.



## Ihre Ansprechpartner

**Service**

+49 2373 9276 - 899

[eco-service@eco-schulte.de](mailto:eco-service@eco-schulte.de)

**Intelligentes Türenmanagement**

+49 2373 9276 - 6099

[itm@eco-schulte.de](mailto:itm@eco-schulte.de)



Besuchen Sie uns auf unserer Website  
für weitere Services..

[eco-schulte.com](http://eco-schulte.com)

## ECO Schulte GmbH & Co. KG

Iserlohner Landstraße 89  
D-58706 Menden

Telefon +49 2373 9276 - 0

Änderungen vorbehalten.

Artikelnummer: 5030003520

Release: 06.2024 KE



Erleben Sie die  
ECO Schulte  
Systemtechnik.



[eco-schulte.com](https://eco-schulte.com)



[eco-schulte](https://www.linkedin.com/company/eco-schulte)



[info@eco-schulte.com](mailto:info@eco-schulte.com)

ECO SCHULTE ≡ SYSTEMTECHNIK FÜR DIE TÜR

